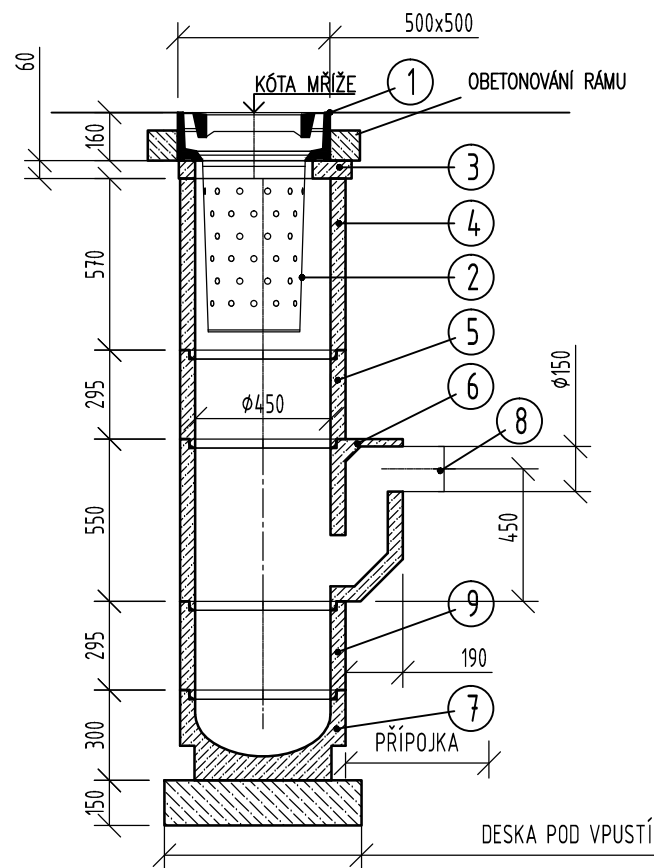





VZOROVÝ ŘEZ ULIČNÍ VPUSTÍ



LEGENDA

OZNAČENÍ	POPIS
1	ULIČNÍ MŘIŽ D 400 S RÁMEM 500x500
2	KALOVÝ KOŠ A4/Z /C3
3	VYROVNÁVACÍ PRSTENEC TBV-Q 390/60/10a / TBV-Q 390/60/10b
4	SKRUŽ HORNÍ TBV-Q 450/570/5d
5	SKRUŽ STŘEDOVÁ TBV-Q 450/295/6a (195/6b, 570/6d)
6	SIFON DN150 TBV-Q450/570/3z
7	DNO S KALOVOU PROHLUBNÍ TBV-Q450/300/2a
8	KANALIZACE DEŠŤOVÁ - HDPE TKP SN8 (DN 160/138)
9	SKRUŽ STŘEDOVÁ TBV-Q 450/295/6a

PODZHOTOVITEL:	VYPRACOVAL:	Ing. K. POKORNÁ	
 VDI PROJEKT s.r.o. vodohospodářská a dopravní infrastruktura K Botiči 1453/6, 101 00 Praha 10	KONTROLA:	Ing. M. KOLÁŘ	

OBJEDNATEL:	NÁZEV AKCE:						
 Krajská správa a údržba silnic Středočeského kraje Zborovská 81/11 150 21 Praha 5 Smíchov	III/33355 Kutná Hora, ul. Gruntecká						
	ČÁST / STAVEBNÍ OBJEKT: SO 101 - Komunikace; SO 102 - Chodníky						
	PŘÍLOHA: Vzorový řez uliční vpustí						
ZHOTOVITEL:	ZODP. PROJEKTANT:		Ing. P. HÁJEK				PARÉ:
 M - PROJEKCE s.r.o. Resslova 956 500 02 Hradec Králové www.m-projekce.cz	VYPRACOVAL:						
	KONTROLA:		Ing. V. BŘICHNÁČ				
	MĚŘÍTKO:	Č. ZAKÁZKY:	STUPEŇ:	DATUM:	ČÁST:	PŘÍLOHA:	
	1:25	46/19	PDPS	03/2021	D	D.1.1.2.8	